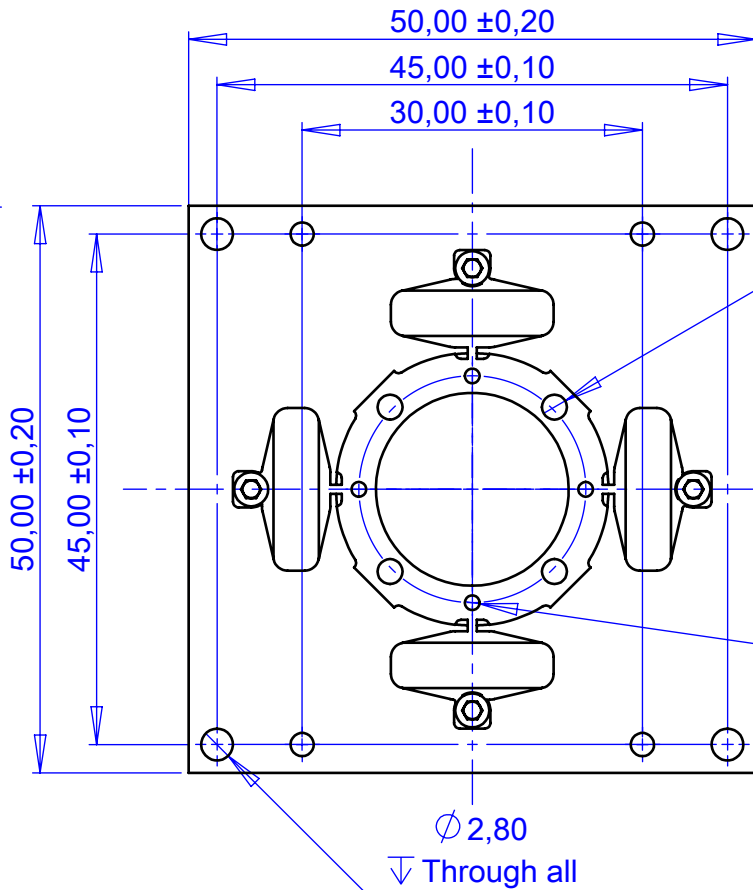
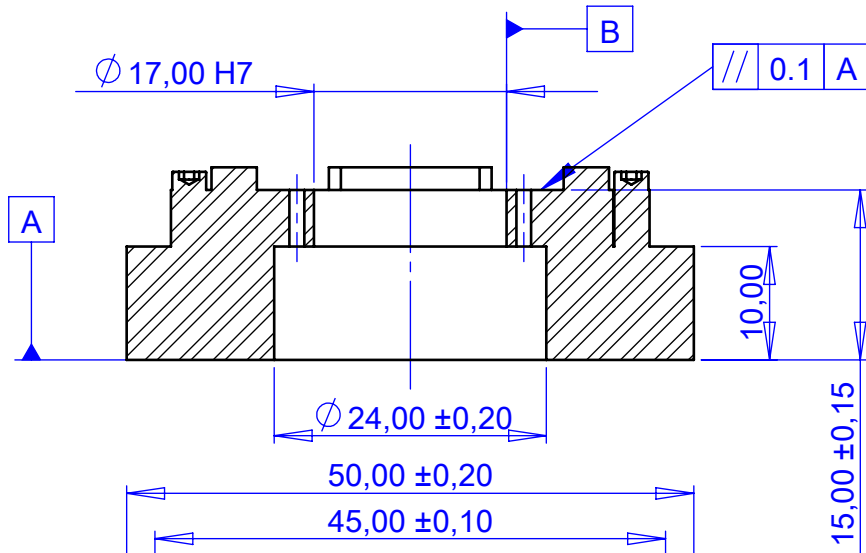
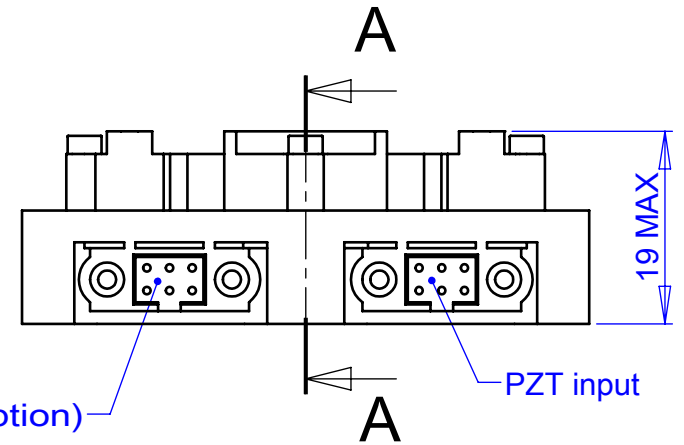


COUPE A-A

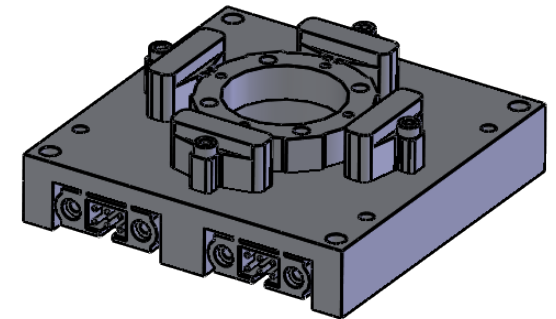


4 X $\phi 2,20$
 Through all
 on $\phi 20,50$
 Surface finish: 0.10

$\phi 1,30$
 Through all
 on $\phi 20,00$
 Surface finish: 0.10

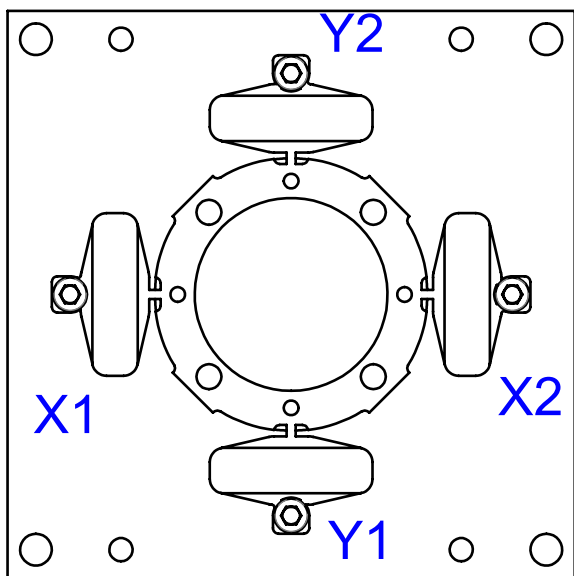


Vue Ech 1:1



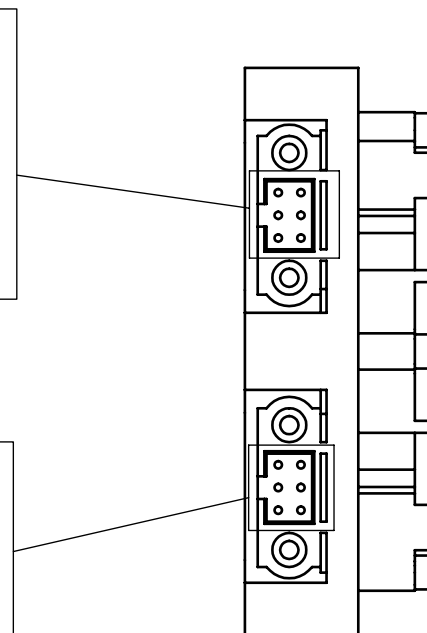
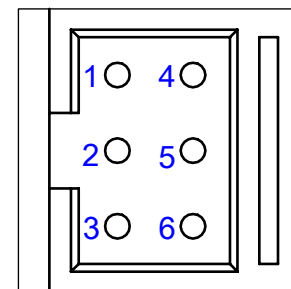
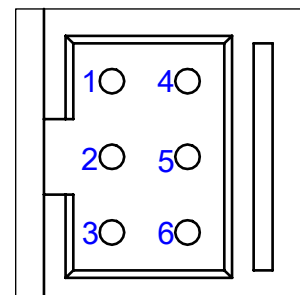
Matiere / Material --		Norme Matière / Material Standard: -		Autre norme / Additional Standard -	
Ref Traitement / Treatment ref. --		Tolérances générales selon ISO2768mK General tolerances according to ISO2768mK Ra = 1.6 max Ebavurage/Deburring : chamf. 45° 0.1 to 0.2 Rayon Raccord./Radius Curvature : 0.1 to 0.4 Battement/Run Out : 0.2mm Symétrie/Symmetry: 0.6mm		Nom de projet / Project Name --	
Ref. Traitement Surface / Surface Treatment ref. --		Désignation / Title Ass Platine XY25XS 01		Format A4	
Dessine par / Drawn by aguignabert		Date 11/02/2019		Echelle/Scale 1:1	
Véifié par / Checked by xdelepine		Obsolescence / Life Cycle R&D		CONFIDENTIEL INDUSTRIE Ce document est la propriété de CEDRAT TECHNOLOGIES. Ne peut être communiqué sans autorisation écrite.	
Validé par / Approved by aguignabert		Masse / Mass 80 g		Reference / Revision 002361 / A.11	
				Page 1/2	

Electrical interface



SG Output	1	In X +
	2	V g
	3	In Y +
	4	In X -
	5	GND g
	6	In Y -

PZT input	1	VX +
	2	+ 130
	3	VY +
	4	VX -
	5	Shield
	6	VY -



Matiere / Material --		Norme Matière / Material Standard: -		Autre norme / Additional Standard -	
Ref Traitement / Treatment ref.		Nom de projet / Project Name			
Ref. Traitement Surface / Surface Treatment ref.		Désignation / Title Ass Platine XY25XS 01			
Dessine par / Drawn by aguignabert		Date 11/02/2019		Format A4	
Véifié par / Checked by xdelepine		Obsolésence / Life Cycle R&D		Echelle/Scale 3:2	
Validé par / Approved by aguignabert		Masse / Mass 50.88 g		Reference / Revision 002361 / A.11	
				59 chemin du vieux Chêne, 38246 Meylan TEL : 04 56 58 04 00 TEL : 04 56 58 04 00	
				CONFIDENTIEL INDUSTRIE Ce document est la propriété de CEDRAT TECHNOLOGIES. Ne peut être communiqué sans autorisation écrite.	
				Page 2/2	